



## **PROJET EOLIEN DU HAUT PLATEAU**



## **BILAN DE LA PROCÉDURE DE CONCERTATION**

Projet éolien Le Haut Plateau  
SAS Elicio France  
30 Boulevard Richard Lenoir  
75011 Paris

## **SOMMAIRE**

Mise en place de la concertation, outils de communication et résultats.....Page 3

Annexe 1 : Permanence d'information à l'attention des citoyens.....Page 6

Annexe 2 : Bulletin d'information à l'attention des citoyens.....Page 7

Annexe 3 : Présentation de la société et du projet à l'attention des citoyens lors des permanences publiques.....Page 9

## Mise en place de la concertation, outils de communication et résultats

### ❖ Historique année 2012 :

Janvier-février 2012 : Première approche et rencontre des maires des communes d'implantation.

Le 19 décembre 2012 : Présentation du projet et de la fiscalité aux élus de Villers-Carbonnel et Belloy-en-Santerre. Les sujets de la réunion ont été la présentation de la société, la définition du contexte éolien sur le territoire local et la visualisation du projet éolien.

### ❖ Historique année 2013 :

Le 13 février 2013 : Présentation du projet et de la fiscalité aux élus de Barleux. Les sujets de la réunion ont été la présentation de la société, la définition du contexte éolien sur le territoire local et la visualisation du projet éolien.

Le 23 mai 2013 : Délibération favorable de la commune de Belloy-en-Santerre pour le projet éolien.

Le 21 juin 2013 : Nouvelle présentation aux élus de Villers-Carbonnel lors d'un conseil municipal. Les sujets de la réunion ont été la présentation de la société, la définition du contexte éolien sur le territoire local et la visualisation du projet éolien.

Le 27 juin 2013 : Présentation du projet à l'ensemble des propriétaires et exploitants se localisant sur les communes d'implantation.

Le 05 septembre 2013 : Délibération favorable de la commune de Villers-Carbonnel pour le projet éolien.

### ❖ Historique année 2014 :

Le 09 mai 2014 : Note de Synthèse à l'attention de la mairie de Villers-Carbonnel informant du contexte éolien et des avancées du projet.

Le 30 décembre 2014 : Note de Synthèse à l'attention de la mairie de Barleux informant du contexte éolien et des avancées du projet. Note de synthèse intégrée au bulletin municipal à destination de la population.

### ❖ Historique année 2015 :

Le 26 janvier 2015 : Nouvelle présentation aux élus de Barleux lors d'un conseil municipal. Les sujets de la réunion ont été la présentation de la société, la définition du contexte éolien sur le territoire local et la visualisation du projet éolien.

Le 29 janvier 2015 : une permanence d'information en mairie de Belloy-en-Santerre a été organisée. Tous les habitants de la commune ont été informés de cette permanence par un bulletin déposé dans chaque boîte-aux-lettres et affiché en mairie.

Le 5 Février 2015 : une permanence d'information en mairie de Barleux a été organisée. Tous les habitants de la commune ont été informés de cette permanence par un bulletin déposé dans chaque boîte-aux-lettres et affiché en mairie.

Le 12 Février 2015 : une permanence d'information en mairie de Villers-Carbonnel a été organisée. Tous les habitants de la commune ont été informés de cette permanence par un bulletin déposé dans chaque boîte-aux-lettres et affiché en mairie.

➤ **Résultat des permanences** : Au total, 19 personnes se sont présentées lors de ces trois permanences et ont pu poser leurs questions et faire part de leurs remarques. Les questions ont porté sur les sujets thématiques classiques :

- La localisation des éoliennes.
- La cohabitation éolienne et réception TV
- La réglementation du bruit par rapport aux éoliennes
- La réglementation du démantèlement des éoliennes
- Démantèlement : « Que va-t-on laisser à nos enfants ? »
- L'insertion des éoliennes dans le paysage
- Le déroulement d'un projet éolien.

Elicio a répondu à chaque question soit lors de la permanence soit par retour mail-courrier.

Le 12 février 2015 : Présentation du projet éolien au 1er Vice-président de la Communauté de Communes de la Haute Somme en charge du développement de l'éolien sur le territoire de la Communauté de Communes ainsi qu'au Directeur des Services de la Communauté de Communes en présence du Maire de Villers-Carbonnel.

Le 24 février 2015 : Présentation du projet éolien au Président de la Communauté de Communes de Haute Picardie ainsi qu'à la Direction administrative de la Communauté de Communes en présence du Maire de Belloy-en-Santerre.

Le 25 février 2015 : Echange avec la Communauté de Communes Haute Somme sur la fiscalité.

Mars 2015 : Echange avec la commune de Belloy-en-Santerre et procédure pour l'installation d'un mât de mesure de vent.

Le 13 avril 2015 : une réunion de concertation a été réalisée avec le bureau d'étude environnemental, le 1er adjoint de la mairie de Barleux, le 1er et le 2ième Adjoint au maire de Villers-Carbonnel, le maire de Belloy-en-Santerre ainsi que sa secrétaire de mairie.

Juin 2015 : Une nouvelle réunion de concertation a été organisée avec le Maire de Berny-en-Santerre, le Maire de Belloy-en-Santerre, le Maire de Villers-Carbonnel, le 1er et le 2ème adjoints au maire de Villers-Carbonnel, le 1er Adjoint au maire de Barleux afin d'échanger sur les chemins qui pourraient être utilisés pour l'accès aux éoliennes.

Le 18 août 2015, un bulletin d'information a été distribué dans toutes les boîtes aux lettres des communes d'implantation pour informer les riverains de l'avancée du projet (375 bulletins distribués).

**❖ Historique année 2016 :**

Le 22 février 2016 : Nouvelle présentation aux élus de Belloy-en-Santerre lors d'un conseil municipal. Les sujets de la réunion ont été la présentation de la société, la définition du contexte éolien sur le territoire local et la visualisation du projet éolien.

Le 24 février 2016 : Nouvelle délibération favorable de la commune de Belloy-en-Santerre pour le projet éolien.

Le 29 février 2016 : Nouvelle présentation aux élus de Villers-Carbonnel lors d'un conseil municipal. Les sujets de la réunion ont été la présentation de la société, la définition du contexte éolien sur le territoire local et la visualisation du projet éolien.

Le 03 mars 2016 : Nouvelle présentation aux élus de Barleux lors d'un conseil municipal. Les sujets de la réunion ont été la présentation de la société, la définition du contexte éolien sur le territoire local et la visualisation du projet éolien.

**❖ Historique année 2017 :**

Février-mars 2017 : Communication des avancées du projet aux maires des communes d'implantation. Organisation de permanences publiques à l'attention des habitants des trois communes d'implantation et des communes limitrophes.

Annexe 1 : Permanence d'information à l'attention des citoyens.



## **Permanence d'information**

En présence de la société ELICIO France

Mairie de Belloy en Santerre

**Le 29 janvier 2015 de 16h à 19h30**

Mairie de Barleux

**Le 05 février 2015 de 16h à 19h30**

Mairie de Villers Carbonnel

**Le 12 février 2015 de 16h à 19h30**

Dans le cadre du développement d'un projet éolien par la société ELICIO France sur les territoires de Barleux, de Belloy en Santerre, de Villers Carbonnel et de la mise en place sur la commune de Belloy en Santerre d'un mât de mesures du potentiel éolien, nous avons le plaisir de vous convier à l'une ou l'autre des permanences d'information.

ELICIO France SAS - Capital social: 1.000.000 €  
Siège social: 25 rue des Argentiers | 33000 Bordeaux  
T. +33 (0)5 56 38 95 09 | [www.elicio-france.fr](http://www.elicio-france.fr) | [info@elicio.be](mailto:info@elicio.be)  
R.C.S. BORDEAUX 501 530 299 | TVA FR 47 501 530 299 | APE-NAF: 3511Z  
BNP Paribas Fortis: FR76 3000 4023 2300 0110 7353 778 | BIC: BNPAFRPP

Annexe 2 : Bulletin d'information à l'attention des citoyens.

Bulletin d'information n°1  
« Parc éolien du Haut Plateau »  
sur les territoires de  
Belloy en Santerre,  
Villers Carbonnel et Barleux.

## DES NOUVELLES DU PROJET ÉOLIEN DU HAUT PLATEAU

Pour toutes questions relatives à ce projet, vous pouvez contacter :

Hervé MARTIN  
06 08 83 54 41  
[hervé.martin@elicio-france.fr](mailto:hervé.martin@elicio-france.fr)

Etienne THOMASSIN  
06 09 98 04 17  
[etienne.thomassin@elicio-france.fr](mailto:etienne.thomassin@elicio-france.fr)

ELICIO FRANCE SAS  
Capital social: 42.000.000 €  
30 Boulevard Richard Lenoir  
75 011 Paris

Tel. +33 (0) 1 85 56 06 90  
Fax. +33 (0) 1 85 56 06 95

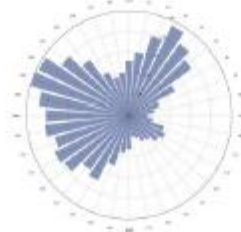
[www.elicio-france.fr](http://www.elicio-france.fr)  
[info@elicio.be](mailto:info@elicio.be)

### L'AVANCÉE DU PROJET

Suite aux présentations devant les conseils municipaux des communes du secteur d'étude, les études de faisabilité du projet ont été lancées. Il s'agit en particulier des études de la faune, de la flore, du paysage ainsi que des études acoustiques et de sécurité. Celles-ci s'étaleront jusqu'à la fin de l'année 2015. C'est le résultat de ces études qui permettra de valider la faisabilité du projet, ainsi que le nombre et la position exacte des éoliennes qui seront installées.

### INSTALLATION D'UN MÂT DE MESURE DE VENT

Depuis le 25 mars dernier, un mât de mesure a été installé sur le secteur d'étude. Les données récoltées permettront de modéliser la ressource éolienne en les comparant aux mesures réalisées par les stations météorologiques à proximité depuis une vingtaine d'années. Cela permettra ainsi d'estimer le potentiel éolien sur les vingt prochaines années, ce qui correspond à la durée de vie des éoliennes.



### PERMANENCES EN MAIRIE

Des permanences d'information ont été tenues le 29 janvier en mairie de Belloy en Santerre, le 5 février en mairie de Barleux, et le 12 février en mairie de Villers Carbonnel. Au total, 375 flyers ont été déposés dans les boîtes aux lettres de ces communes et 19 personnes sont venues se renseigner sur le projet éolien.

### PROCHAINES ÉTAPES DU PROJET

Les études environnementales, paysagères et acoustiques vont se poursuivre tout au long de l'année 2015. De nouvelles permanences seront tenues afin d'informer la population et de recueillir l'avis des riverains. Après le dépôt des demandes d'autorisation administratives prévu début 2016 s'ouvrira une phase d'instruction du dossier par la Préfecture, avec notamment une enquête publique durant laquelle chacun pourra venir s'exprimer.



AOUT 2015

DERNIÈRES BRÈVES D'ELICIO &amp; NETHYS



## ELICIO, UN PRODUCTEUR D'ÉLECTRICITÉ, FILIALE DE NETHYS

Electrawinds France a changé de nom fin 2014 pour devenir Elicio France. L'équipe et les projets sont inchangés.

Elicio est la filiale de Nethys dédiée aux énergies renouvelables. Elicio est un producteur d'électricité qui se concentre principalement sur le développement, l'ingénierie, la construction et l'exploitation de parcs éoliens en Belgique et en France. Plus de 80 éoliennes sont actuellement en exploitation.

### Nethys, un acteur majeur de l'énergie et des télécommunications

Nethys est un acteur majeur de l'énergie et des télécommunications en Wallonie qui emploie plus de 2000 personnes. L'actionnariat de Nethys est majoritairement public et regroupe plus de 70 communes de la province de Liège. [www.nethys.be](http://www.nethys.be).



## DÉBUT DE CHANTIER POUR UN PARC ÉOLIEN À BRÉHAN DANS LE MORBIHAN (56)

Début décembre 2014, Elicio a démarré la construction d'un nouveau parc éolien à Bréhan en Bretagne. Le projet se compose de quatre turbines qui sont construites au nord du village de Bréhan dans le Morbihan.

Le parc éolien se compose de turbines de type Senvion MM92 d'une capacité installée de 2,05 MW chacune. Elles ont une hauteur de mât de 100 m et un diamètre de rotor de 92 m. Une fois pleinement opérationnel, le parc éolien produira de l'électricité verte pour la consommation annuelle de plus de 7.000 ménages. Les économies de CO<sub>2</sub> annuelles – en comparaison avec la production d'énergie fossile traditionnelle – représentent plus de 16.000 tonnes.



## MISE EN SERVICE DE LA CENTRALE BIOMASSE DE LABOUHEYRE

Elicio a récemment mis en service une centrale biomasse en France, dans le département des Landes. Il s'agit d'une unité de cogénération biomasse, d'une puissance électrique de 3,4 MW et qui valorise 8,17 MW d'énergie thermique.

Aujourd'hui, la centrale consomme annuellement 40.000 à 45.000 tonnes de rémanents issus de chantiers forestiers. L'usine sera pleinement opérationnelle en 2015 et produira en moyenne 28.000 MWh électriques



Centrale biomasse de Labouheyre

par an. Elle permettra, en outre, d'alimenter annuellement l'équivalent de 8.000 ménages en électricité issue de source d'énergie renouvelable et de créer plusieurs emplois locaux. La totalité de la chaleur est utilisée sur le site pour la fabrication de granulés de bois.





### Elicio France - Actualité

**Le Parc éolien de Folleville – 8 MW**  
Chantier démarré depuis le 1/12/2014





Nombre: 4  
Puissance unitaire: 2 MW  
Diamètre rotor: 92 m  
Hauteur moyen: 100 m



### Elicio France - Actualité

**La centrale biomasse de Labouheyre**  
Mise en service fin 2014



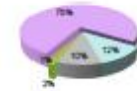


Puissance thermique: 14 MW  
Puissance électrique: 3,4MWe  
Emplois créés: 6

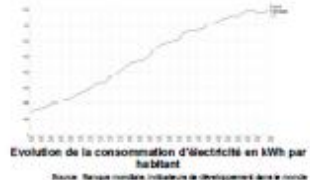


### Un contexte favorable

### Le mix énergétique français



Production française d'électricité  
Source: RTE, Baromètre 2010  
(Publication: 20 janvier 2011)





Evolution de la consommation d'électricité en kWh par habitant  
Source: Banque mondiale, Indicateurs de Développement dans le monde  
(Dernière mise à jour le: 8 nov. 2011)



### Le mix énergétique français

- L'éolien coûte seulement 4 euro par an et par ménage
  - Un ménage consomme en moyenne 2700 kWh par an, hors chauffage et eau chaude (Source ADEME). En 2013, ce ménage contribuera donc à hauteur de 4€ / an via la CSPE à soutenir la production d'électricité propre, sans risque et locale par l'éolien. Ce chiffre est à comparer aux 3 000€ en moyenne dépensés par un ménage par an pour sa facture énergétique (Source : SOeS, Ministère de l'écologie)
- L'éolien représente 11% de la CSPE
  - La Commission de Régulation de l'Énergie (CRE) vient de publier les chiffres prévisionnels de la Contribution au Service Public de l'Électricité pour 2013. L'éolien n'en représente que 11% et n'explique donc pas l'augmentation récente de la CSPE malgré la hausse de la puissance éolienne installée.
- L'éolien est très abordable, il est même compétitif
  - A 80€/MWh, le tarif de rachat de l'éolien tarétre est aujourd'hui comparable aux coûts prévus par la Cour des Comptes en janvier 2012 pour l'ITER de Flamanville (70 à 90€/MWh) et se rapproche des coûts du nucléaire historique estimés par la commission sénatoriale à l'été 2012 (50 à 70€/MWh)
- L'éolien permet de créer de l'emploi
  - Agré aujourd'hui, c'est aussi protéger les 11 000 emplois du secteur qui doivent devenir 300 000 à l'horizon 2030. Nicolas Wolff, président de l'IFE déclare : "Cette année encore les chiffres de la CRE démontrent de manière impartiale toute la pertinence économique d'un mix électrique fortement éolien en France"

### Schéma Régional de l'éolien en Picardie





**Evolution de la puissance installée 2010-2013 (en MW)**

Année	Puissance installée (MW)
2010	~100
2011	~200
2012	~400
2013	~800

**Evolution du nombre d'éoliennes 2010-2013**

Année	Nombre d'éoliennes
2010	~100
2011	~200
2012	~400
2013	~800

Le SRCAE Picardie définit:

- Des objectifs en terme de puissance installée pour 2020: 2800 MW
- Les secteurs propices au développement de l'éolien



Schéma Régional et contexte éolien

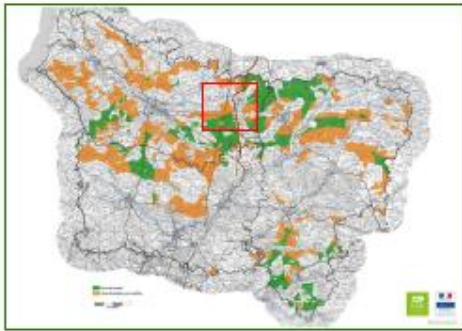


Schéma Régional et contexte éolien  
CC Haute Somme

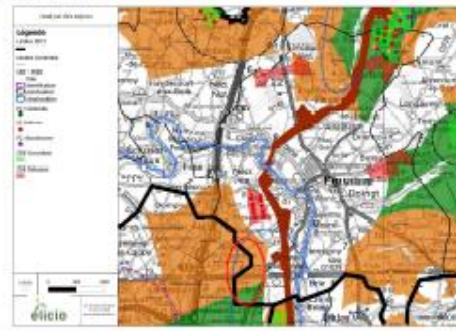
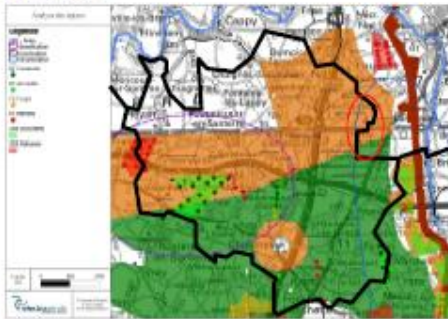


Schéma Régional et contexte éolien  
CC Haute Picardie

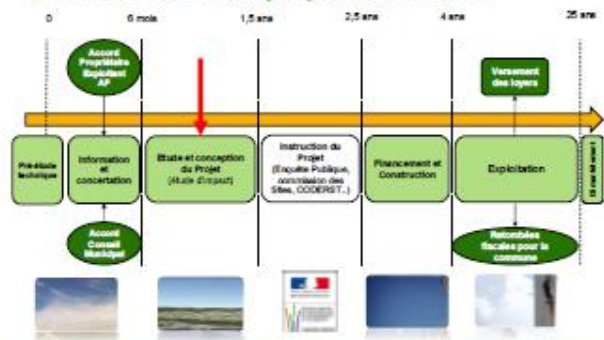


Contexte éolien



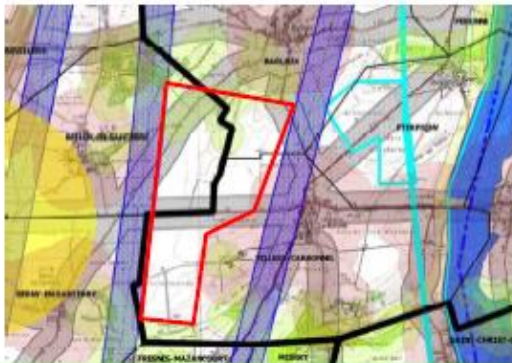
Le projet éolien

Déroulement d'un projet de territoire





### Le secteur retenu



### Etude paysagère

Méthodologie employée

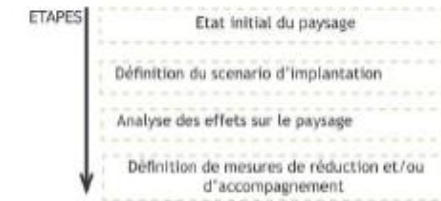


Schéma 1 : Méthodologie employée dans l'étude paysagère

### Etude paysagère

Points de photomontage retenus



### Etude Environnementale

Planning de l'étude

	2019					2020				
	Janv	Févr	Mars	Avr	Mai	Janv	Févr	Mars	Avr	Mai
Ornithologie										
Migrations postnuptiales										
Hivernants										
Migrations pré-nuptiales										
Nicheurs										
Chiroptères										
Gîte et habitat										
Transits automnaux										
Migrations de printemps										
Espèces résidentes										
Faune										

### Etude Acoustique

Principe

Etude réalisée par un bureau d'étude indépendant

- Mesures au niveau des habitations les plus proches afin de déterminer le bruit naturel ambiant (sans les éoliennes)
- Simulations informatiques du niveau sonore après construction du parc éolien
  - Soumis à la réglementation sur les bruits de voisinage
- Choix de la machine la plus appropriée

Distance réglementaire minimum de 500m aux habitations



### Etude de vent

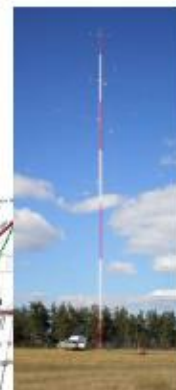
Mise en place d'un mat de mesure du vent

Mesures

- Anémomètres: 35, 50, 60, 72m
- Girouettes: 50 et 72m
- Sonde température: 7 m
- Logger: 7 m

Extrapolation des données

- Stations météo, anémomètre, mât de mesure



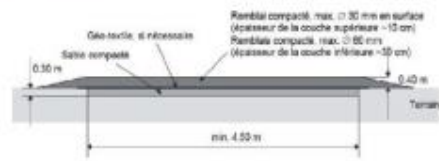
### Raccordement

#### Raccordement en souterrain



### Construction

#### Chemins d'accès



Revêtement de chemins d'accès

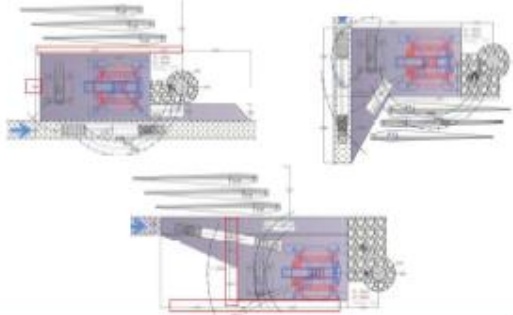


Passage d'un engin agricole



### Construction

#### Plate-forme d'implantation



### Construction

#### Câblage électrique



Enfouissement des câbles

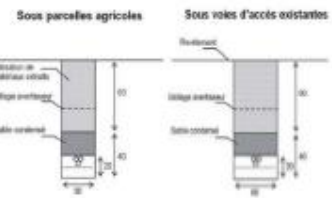


Schéma de principe



### Construction

#### Construction des fondations



### Construction

#### Convois exceptionnels et stockage temporaire



Convois exceptionnels



Stockage temporaire





**Construction**  
Montage des éoliennes



**Construction**  
Inauguration



**Maintenance**



**Suivi de la production**



**Développement local et retombées économiques**

**Pour un développement local et durable**

